

Bedienungsanleitung  
Owner's Manual  
Mode d'emploi

**Zeck<sup>®</sup>**

F 52 EQ

**Active Stereo-Controller**

Sehr geehrter Kunde,

vielen Dank, daß Sie sich für unseren F 52 EQ entschieden haben. Dieser aktive Hochpaß-Equalizer wurde speziell für unsere Miniaturboxen aus der F Serie entwickelt, um deren Übertragungsverhalten im Tieftonbereich weiterhin zu verbessern.

Erreicht wird dieser nach unten erweiterte Frequenzgang durch gezieltes Anheben der Frequenzen unterhalb 50 Hz mit einem steilen Abfall ab 35 Hz, wodurch eine Linearisierung des Frequenzganges und darüber hinaus eine Entlastung des Lautsprechers erreicht wird. Der Anschluß des F 52 EQ ist äußerst einfach, in den allermeisten Anwendungen kann der Equalizer zwischen Vorverstärker und Endverstärker geschaltet werden.

Bitte lesen Sie die folgenden Hinweise gründlich durch, um sich mit den Funktionen des F 52 EQ vertraut zu machen.

Ihr Zeck Team

### 1. Umstellung auf 110 V Versorgungsspannung

Der F 52 EQ ist ab Werk auf 220 V Versorgungsspannung eingestellt. Sollte ein Betrieb mit 110 V Netzspannung erforderlich sein, kann das Gerät durch ändern einer internen Verbindung angepaßt werden. Das Umstellen des Gerätes sollte wegen der damit verbundenen Risiken nur durch einen Fachmann vorgenommen werden :

- ziehen Sie das Netzkabel aus der Steckdose
- lösen Sie die beiden Schrauben "A" (Abb.1) auf Ober- und Unterseite des Gerätes. Die zwei verbleibenden Schrauben auf Ober- und Unterseite des Gerätes haben nur dekorative Gründe und dürfen nicht gelöst werden.
- entfernen Sie den oberen Gehäusedeckel
- lösen Sie die Klemmschraube am Anschluß, der mit "IN 220 / 240 V" bezeichnet ist (Abb.2), und klemmen Sie das Kabel in die danebenliegende Schraubklemme, die mit "IN 110 V" bezeichnet ist. Vergewissern Sie sich, daß die neue Klemmverbindung korrekt ausgeführt ist und daß nicht lose Drähte einen Kurzschluß zwischen beiden Anschlußklemmen erzeugen.
- verschrauben Sie den Deckel wieder auf dem Gehäuse

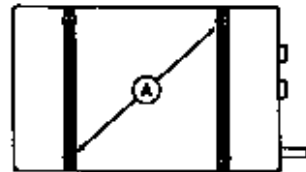


fig.1

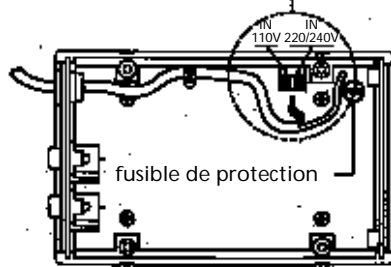
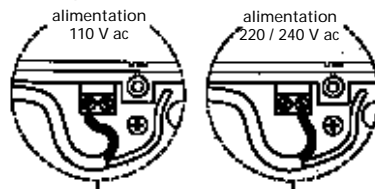


fig. 2

### 2. Anschluß des F 52 EQ

Auf der Rückseite des Gerätes befinden sich 2 Paare von Cinch-Buchsen, jeweils für die Eingänge und Ausgänge L und R (Abb. 3). Das vorgeschaltete Gerät (Vorverstärker, Vorverstärker-Ausgang eines Vollverstärkers oder eine sonstige Quelle) wird mit dem linken und rechten Kanal an die beiden mit "IN" bezeichneten Buchsen angeschlossen und darf einen maximalen Ausgangspegel von 3 V Sinus (+12 dB) haben. An die mit beiden mit "OUT" bezeichneten Buchsen wird der Eingang des Leistungsverstärkers (oder die Endstufe eines Vollverstärkers) angeschlossen. Für eine Mono-Anlage wird nur eines der beiden Buchsenpaare benötigt, L oder R.

Abb. 4 zeigt ein Anschlußbeispiel für eine stereophone Anlage mit separatem Vorverstärker und Leistungsverstärker.

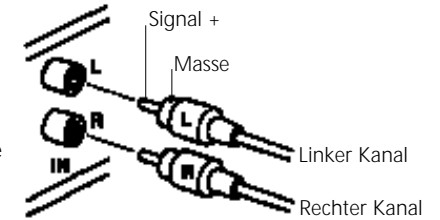


Abb. 3

### 3. Technische Daten F 52 EQ

Frequenzgang .....	35 Hz - 40 kHz
Max. Eingangsspannung .....	3 V Sinus (+12 dB)
Eingangsimpedanz.....	10 kOhm
Max. Ausgangsspannung.....	6 V Sinus (+18 dB)
Ausgangsimpedanz.....	1 kOhm
Klirrfaktor .....	0,003%
Grenzfrequenz des Hochpaß-Filters .....	35 Hz / 12 dB
Tiefton-Anhebung .....	6 dB @ 50 Hz
Spannungsversorgung ..	110 V od. 220 / 240 V, 50 / 60 Hz
Leistungsaufnahme.....	1,2 W
Abmessungen.....	85 x 44 x 133 mm
Gewicht .....	350 g

2 Jahre Garantie

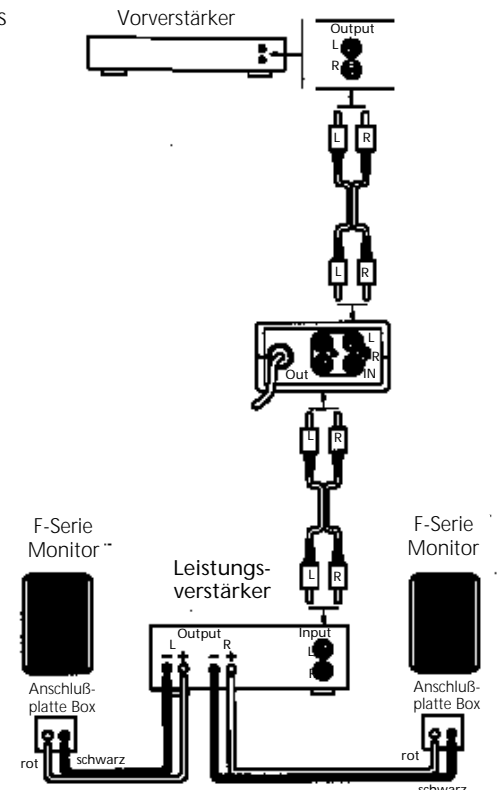


Abb. 4

Dear customer,

thank you very much for purchasing our F 52 EQ system. This active highpass equalizer was designed specially for use with our F series miniature speakers to furthermore improve their low-frequency reproduction.

By selectively boosting the frequencies below 50 Hz with a steep cutoff at 35 Hz, a linearization of the low-end frequency range is realized, with the positive effect of having less stress put on the speakers.

Connection of the F 52 EQ is extremely simple, for most applications the unit can be simply wired between preamplifier and power amplifier.

To become quickly accustomed with the F 52 EQ's functions, please read the following instructions carefully.

The Zeck team

### 1. Rewiring the F 52 EQ for 110 V mains supply

The F 52 EQ has been factory-prewired for operation with 220 / 240 V mains supply, but can be internally rewired to work with a 110 V mains supply. As this procedure, which is described below, involves opening the unit and working on the mains wires, it should be left to a qualified service person.

- make sure that the mains cable is disconnected
- loosen the screws "A" (Fig.1) on upper and bottom side of the unit. The other two screws on each side are only there for optical reasons and must not be loosened.
- remove the upper cover of the unit
- loosen the screw of the terminal marked "IN 220 / 240 V" (Fig.2) and connect the supply cable to the "IN 110 V" terminal instead. Make sure that the cable is now securely connected to the "IN 100 V" terminal, and that there are no loose wires that could cause a short between the two terminals.
- put the cover back on the unit and re-tighten the 4 screws

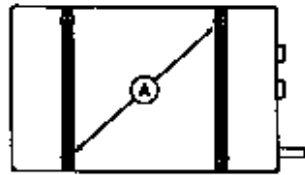


Fig. 1

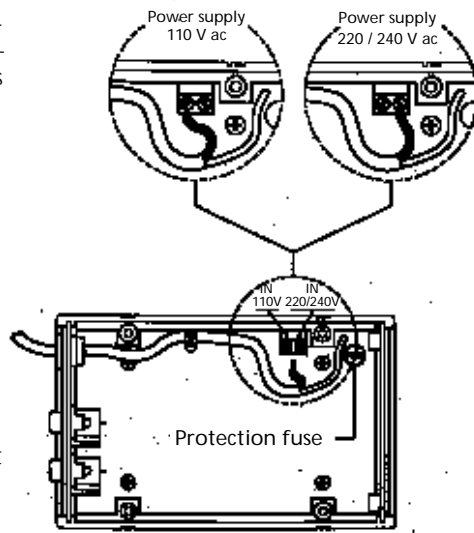


Fig. 2

### 2. Connection of the F 52 EQ

The rear side of the F 52 EQ holds two pairs of RCA phono jacks (Fig.3), one pair for the inputs (L and R) and one pair for the outputs (L and R). The L and R outputs of the preceding device (pre-amplifier or preamp-output of an integrated amplifier), which should have an maximum output level of 3 V RMS (+12 dB), must be connected to the two "IN" jacks. The input of the power amplifier is connected to the two "OUT" jacks. For a monoaural setup, just use one of the channels of the F 52 EQ (L or R).

Fig.4 shows an example for a stereophonic setup with separate preamplifier and power amplifier.

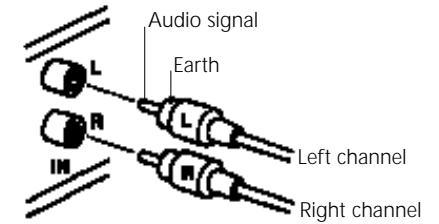


Fig. 3

### 3. Technical specifications

Frequency range .....	35 Hz - 40 kHz
Max. input voltage .....	3 V RMS (+12 dB)
Input impedance .....	10 kohms
Max. output voltage .....	6 V RMS (+18 dB)
Output impedance .....	1 kohm
Distortion .....	0.003%
Cutoff frequency of highpass-filter .....	35 Hz / 12 dB
Low-frequency boost .....	6 dB @ 50 Hz
Mains power supply .....	110 V or 220 / 240 V, 50 / 60 Hz
Power consumption .....	1.2 W
Size .....	85 x 44 x 133 mm
Weight .....	350 g

2 years full warranty

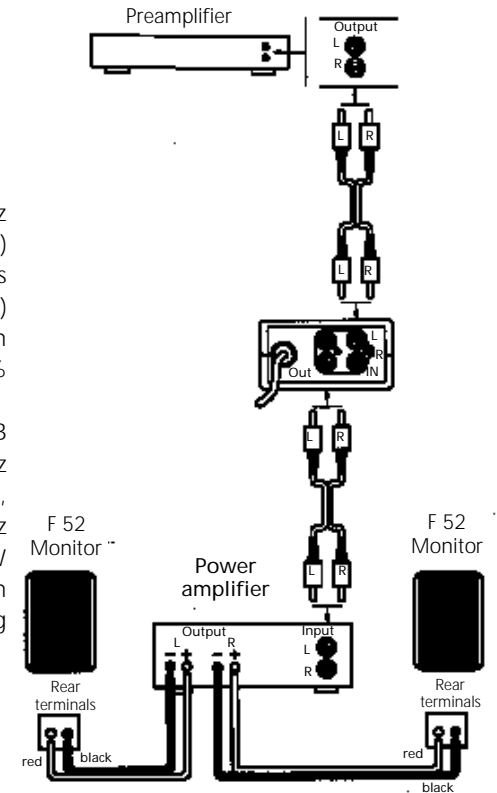


Fig. 4

Cher client,

Nous vous félicitons d'avoir choisi notre égaliseur F 52 EQ. Ce filtre passe-haut actif a été spécialement conçu pour nos enceintes miniatures compactes de la série F pour optimiser encore plus la transmission des fréquences basses. En préaccentuant les fréquences en-dessous de 50 Hz avec une pente raide à 35 Hz, la bande passante est élargie vers le bas de façon à linéariser la réponse à cette extrémité audio et, en même temps, à apporter un soulagement mécanique aux HP.

L'installation du F 52 EQ se présente extrêmement simple puisque dans la plupart des systèmes de sonorisation, il suffit de brancher l'égaliseur entre le préamplificateur et l'amplificateur de puissance.

Veillez lire attentivement les instructions suivantes pour vous permettre de vous familiariser avec les fonctions de l'égaliseur F 52 EQ.

Votre équipe Zeck

### 1. Alimentation à 110 V

Le F 52 EQ a été ajusté lors de sa fabrication à une alimentation de 220 V. Si la tension du réseau devait être de 110 V, l'appareil peut être adapté à l'aide d'un changement de branchement interne. Cette opération comportant des risques, il est préférable de ne la faire que par des personnes compétentes:

- débrancher le câble d'alimentation de la prise de courant
- dévissez les deux vis "A" (fig. 1) se trouvant sur le dessus et le dessous du boîtier. Les deux autres vis visibles sur ces deux faces ont une fonction exclusivement esthétique et ne doivent surtout pas être dévissées.
- enlever le couvercle supérieur du filtre
- après avoir dévissé la vis de la borne marquée "IN220/240V" (fig. 2), déplacer le câble et brancher ses conducteurs à la borne marquée "IN110V". Nous vous recommandons de vérifier l'exécution correcte du nouveau branchement qu'il n'y ait pas de brins libres qui puissent causer de court-circuit entre les deux bornes.
- remonter le couvercle sur le boîtier

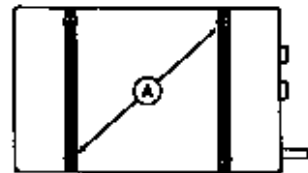


Abb. 1

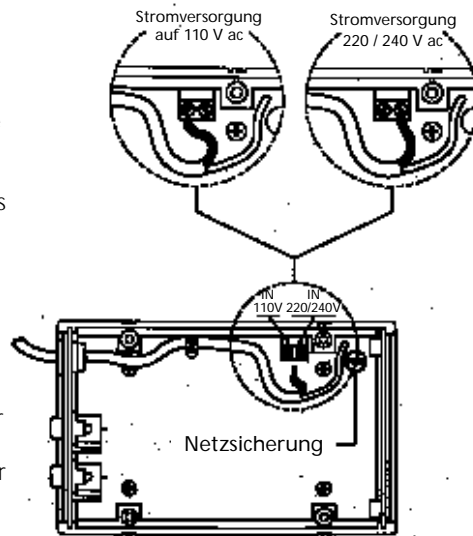


Abb. 2

### 2. Branchement du F 52 EQ

Sur le panneau arrière du boîtier se trouvent deux paires d'embases Cinch pour les entrées et sorties, "L" correspondant au canal gauche et "R" au canal droite (fig. 3). L'équipement qui fournit le signal audio à filtrer (préamplificateur, sortie préamplificatrice d'un amplificateur intégré ou toute autre source sonore) doit être branché avec le canal gauche et droite aux deux bornes "IN" tout en ayant un niveau de sortie qui ne dépasse pas 3 V RMS (+12dB). Les deux connecteurs "OUT" doivent être branchés à l'entrée d'un amplificateur de puissance (ou à la section de puissance d'un amplificateur intégré). Une utilisation en mono ne nécessite qu'une des deux paires de connecteurs: "L" ou "R". Fig. 4 représente un exemple de branchement pour un système stéréophonique avec préamplificateur et un amplificateur de puissance.

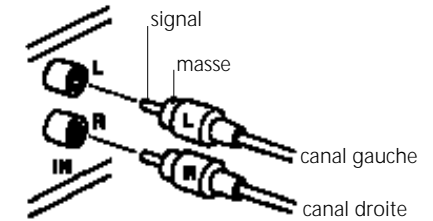


fig. 3

### 3. Données techniques du F 52 EQ

bande passante .....35 Hz - 40 kHz  
tension d'entrée max .....3V RMS (+12dB)  
impédance d'entrée .....10 kOhm  
tension de sortie max .....6 V RMS (+18 dB)  
impédance de sortie .....1 kOhm  
taux de distorsion .....0,003%  
fréquence limite du  
filtre passe-haut .....35 Hz / 12 dB  
préaccentuation des graves .....6 dB @ 50 Hz  
alimentation .....110 V ou 220 / 240 V,  
50 / 60 Hz  
puissance absorbée .....1,2 W  
dimensions .....85 x 44 x 133 mm  
poids .....350 g

2 ans de garantie totale

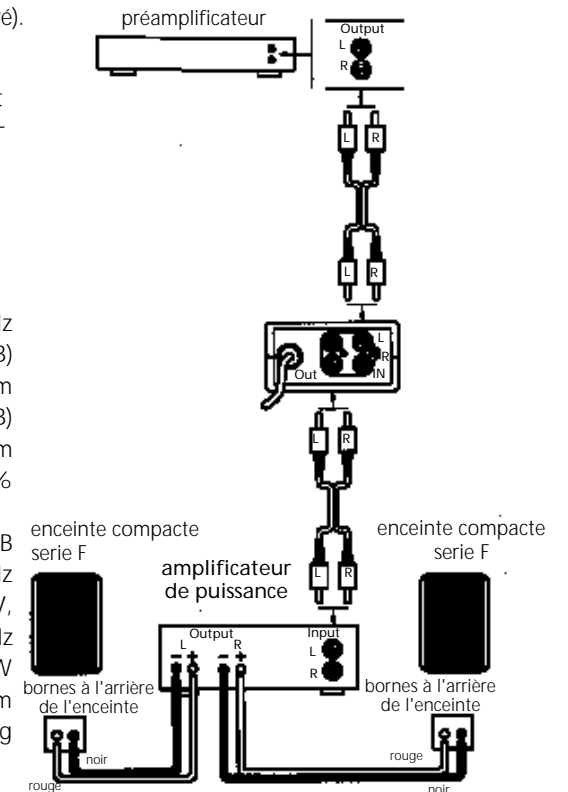


fig. 4

**Zeck Audio**  
Turnhallenweg 6 • D-79183 Waldkirch • Tel. ...49. (0) 76 81 . 20 04 0 • Germany